

TECHNICKÝ LIST

TERMOSTATICKÁ HLAVICE W5-RI



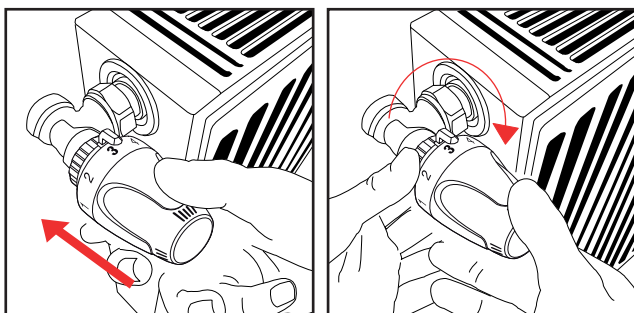
016

SORTIMENT

Typ	Objednáací číslo	Připojovací závit	Další charakteristika
W5-RI	803711	M30x1,5	Základní provedení

MONTÁŽ

1. Nastavte hlavici na pozici 5
2. V poloze, kdy je ukazatel teploty nahoře, přitlačte hlavici lehce na ventil nebo na ventilovou vložku radiátoru
3. Převlečnou matici našroubujte a lehce dotáhněte rukou. Maximální dotahovací moment jsou 2Nm



TECHNICKÉ CHARAKTERISTIKY

Charakteristiky podle EN 215

Čas odezvy	Hysteréze	Vliv teploty vody	Vliv diferenčního tlaku
20 min	0,6	0,8	0,2

Rozměry

D	H
49 mm	73 mm

ZÁKLADNÍ CHARAKTERISTIKA

Termostatická hlavice osvědčené konstrukce s výbornými užitnými vlastnostmi a moderním designem. Hlavice má malé rozměry a je tak velmi oblíbená. Extrémně dobrý poměr ceny a kvality předurčuje tuto termostatickou hlavici běžnému použití na malých stavbách i velkých projektech.

Blokace teplot je prováděna pomocí skrytých zářádek.

DESIGN - moderní a elegantní

SPOLEHLIVOST - vysoká spolehlivost dána ověřenou konstrukcí

DOBŘÁ REAKCE - i přes malé průduchy je zachována krátká reakční doba

TEPLOTY A NASTAVENÍ BLOKACE

Pozice	*	1	2	3	4	5
Teplota	7°C	11°C	16°C	20°C	24°C	28°C

Omezení maximální resp. minimální teploty

1. Natočte požadovanou pozici tak, aby byla proti ukazateli - na obrázku je to pozice 3.
2. Omezení shora - zasuňte blokační pojistku těsně nad zvolenou pozici.
Omezení zespodu - zasuňte blokační pojistku pod zvolenou pozici

Blokace teploty

1. Natočte požadovanou pozici tak, aby byla proti ukazateli - na obrázku je to pozice 3.
2. Zasuňte blokační pojistku do drážek v ukazateli teploty.

